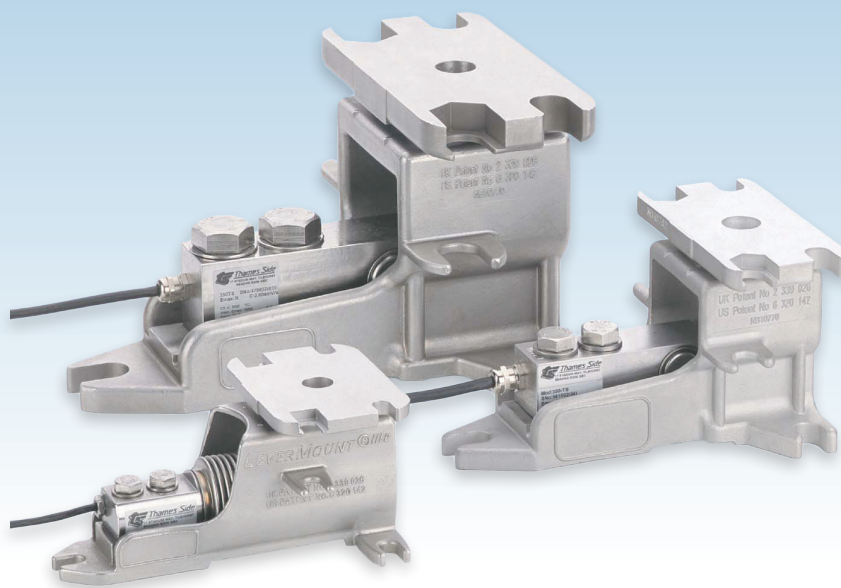


## ÚNICA SOLUCIÓN PATENTADA Y DE EXCELENTE RELACIÓN COSTO/BENEFICIO PARA APLICACIONES DE PESAJE DE PROCESOS

Capacidades desde 10Kg a 5000Kg



LeverMount® es el último desarrollo en dispositivos de montaje para celdas de carga perfeccionado por Thames Side Sensors. Usando este novedoso diseño, las instalaciones de pesaje de procesos se hacen más sencillas, seguras y económicas.

Utiliza celdas aprobadas para 3000 divisiones, OIML R60 Clase C.

Están disponibles con certificación ATEX para aplicaciones en áreas peligrosas. Para aplicaciones en ambientes agresivos, donde la corrosión o el ataque por ácidos es un problema, se puede proveer un revestimiento de Parylene. También están disponibles opciones para alta temperatura.

- Diseñado específicamente con celdas y dispositivo de montaje de acero inoxidable
- Cambio de la celda sin usar gatos, expansores ni falsas celdas
- Alta estabilidad por su apoyo en tres puntos
- Fácilmente configurable para montaje radial o tangencial
- Celda de carga de acero inoxidable, con aprobación OIML C3
- Celda totalmente soldada y sellada, con protección IP68 / IP69K
- Versiones para aplicaciones estáticas o dinámicas
- Permite la expansión y contracción de los recipientes
- LeverMount® puede ser subido o bajado, bajo carga sin usar gatos o expansores
- Instalación sencilla, de bajo costo y sin necesidad de herramientas especiales.
- Sustancial prevención antivuelco
- Tolerancia a los desalineamientos siempre presentes en los montajes industriales

# LEVERMOUNT®

innovación e inspiración...

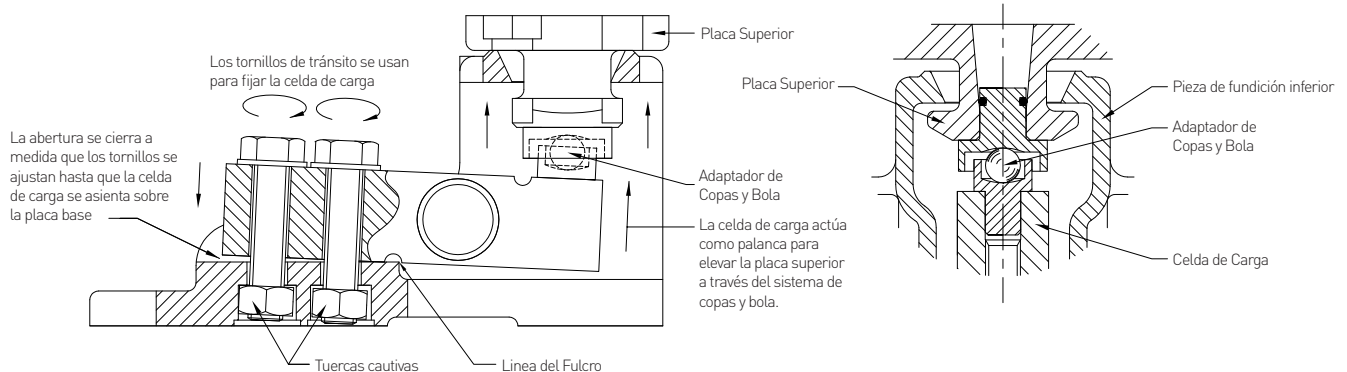
## EL CONCEPTO

Los diseños de dispositivos específicos para el montaje para celdas tipo viga de simple corte se introdujeron en los años 80. Estos diseños están todavía en uso actualmente y la mayoría tiene un sistema de elevación por tornillo, el que permite que el recipiente sea soportado por el montaje previo a la instalación de la celda de carga. Sin embargo, en la mayoría de las condiciones, se necesita un gato exterior para subir y bajar el recipiente debido a que los tornillos se bloquean con polvo o suciedad, convirtiendo en inservible el sistema integral de elevación, incluso bajo cargas pequeñas.

LeverMount® está específicamente diseñado para ofrecer un enfoque completamente nuevo a las soluciones de pesaje de procesos. Utilizando la afirmada serie Thames Side de celdas de carga de flexión y de corte, el LeverMount® mantiene todas las ventajas de los diseños de montaje previos, mientras que mejora la estabilidad mecánica antes, durante y después de la instalación

LeverMount® es el único sistema con diseño patentado que no requiere de dispositivos separados de soporte para subir y bajar los tanques o tolvas. La base de fundición provee por sí misma un soporte estable antes de la instalación de las celdas de carga. Una vez que el recipiente está en su posición, los dos tornillos de transporte se remueven y la celda de carga se usa como palanca para elevar la placa superior del montaje a su posición de trabajo, independientemente de si el recipiente este lleno o vacío. La remoción de la celda de carga puede realizarse en cualquier momento invirtiendo el procedimiento sin necesidad de gatos, celdas falsas o herramientas especiales. En consecuencia, la instalación, operación y mantenimiento del sistema de pesaje del recipiente se hace más segura, fácil, rápida y por lo tanto, menos costosa.

Se pueden especificar dos tipos de interface para la celda de carga: botón de carga con una bancada de apoyo que permite absorber la expansión y contracción en aplicaciones tales como tolvas y tanques o un sistema de copas y bola autocentrantes para aplicaciones dinámicas tales como balanzas de piso.



## CERTIFICACIÓN ATEX

Las celdas de carga usadas en LeverMount® tienen certificación ATEX, lo que permite su utilización en zonas 0; 1 y 2 para gases, como así también en zonas de polvo 20; 21 y 22. En todas las zonas de polvo pueden ser usadas sin necesidad de barreras de seguridad, lo cual resulta en un significativo ahorro de costos.

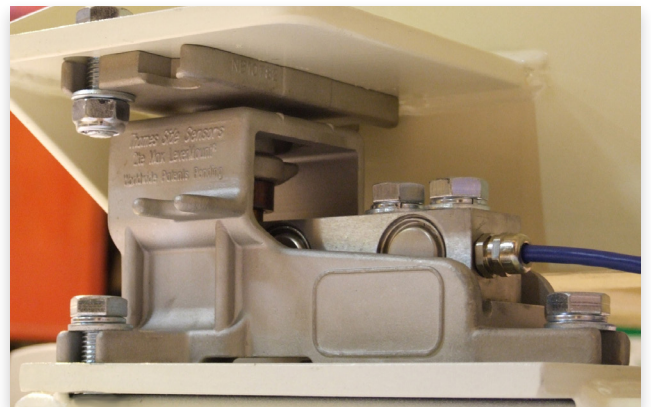
Código	Parámetros de Seguridad			Aplicación
	Clas. Temp.	Celda T66	Celda 350i	
II 1 GD	T4	Pi = 2.5W	Pi = 1.3W	Zonas de gas 0, 1, 2 con barreras de seguridad
Ex ia II C T4, T6 Ga IP68 T85°C	T5	Pi = 2.5W	Pi = 0.8W	
Ex ia IIIC T135°C T85°C Da	T6	Pi = 1.69W	Pi = 0.53W	Zonas de polvo 20, 21, 22 sin barreras de seguridad
Ex ta IIIC T85°C Da				

## ALTA TEMPERATURA

Las celdas de carga T66 y 350i usadas en el LeverMount® están también disponibles en versiones para alta temperatura. Utilizan componentes especiales en la fabricación de las celdas y cable de PTFE "Teflon" para su operación en ambientes de hasta 150°C.

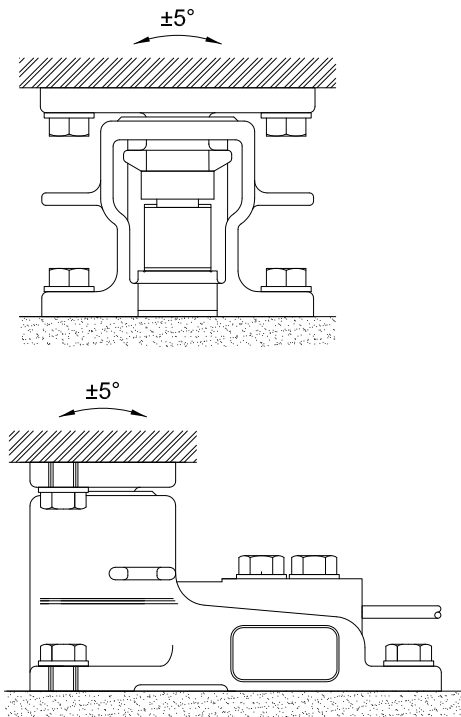
## PROTECCION AMBIENTE

Las celdas de carga usadas en el LeverMount® cumplen con el estándar de protección IP68 e IP69K. Opcionalmente se puede especificar cubierta de Parylene para protección en ambientes extremos donde pueden existir agentes corrosivos, por ejemplo la presencia de ácidos o de cloro.



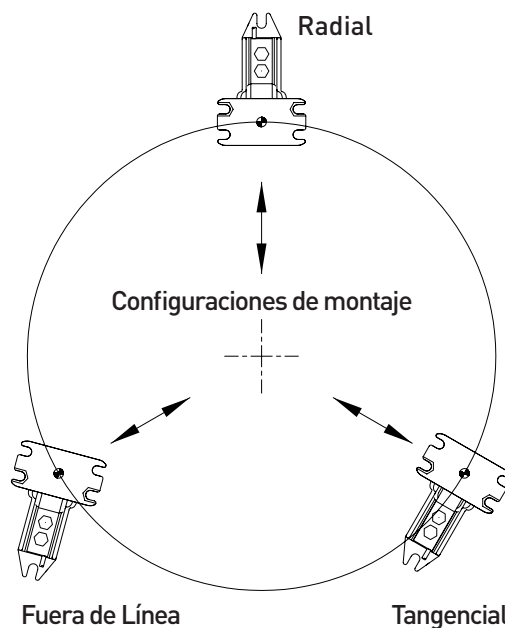
## CARACTERÍSTICAS

- Montaje de diseño específico para la aplicación, en acero inoxidable AISI 316
- Solo dos piezas de fundición que utilizan los mismos tornillos de tránsito para fijar las celdas de carga con tuercas sujetadas a la base.
- Usa celdas de acero inoxidable totalmente soldadas IP68/ IP69K de flexión o de simple corte.
- Las celdas de carga actúan como palanca para subir o bajar la placa superior y el recipiente.
- El recipiente puede subirse o bajarse aún con carga
- No tiene tornillos de elevación o pilares de soporte
- Tres puntos de soporte y fijación
- Movimiento sobre el eje lateral y rotacional de la placa superior
- Configurable para montaje radial, tangencial u oblicuo
- Gran capacidad anti vuelco, superior al 50% de la carga máxima
- Diferencia mínima entre la altura de instalación y de trabajo
- La celda de carga puede ser retirada in situ aún bajo carga
- Tres tamaños físicos cubre rangos de peso desde 10Kg hasta 5000Kg



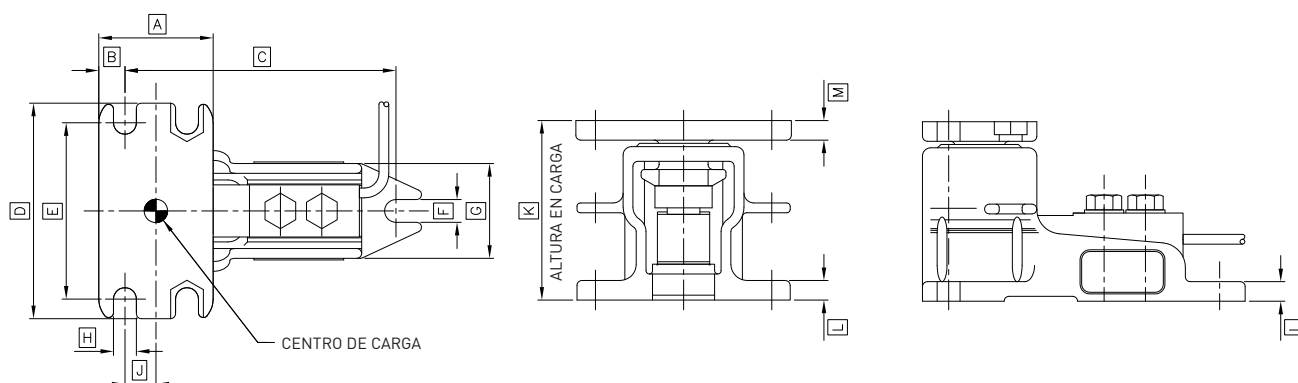
## BENEFICIOS

- Ideal para aplicaciones de pesaje de procesos que requieren una buena relación entre exactitud, seguridad y precio
- Diseño estéticamente agradable que elimina la necesidad de maquinado adicional y tornillos especiales
- Adecuado para su uso en los más duros ambientes industriales
- No requiere de dispositivos de elevación alternativos, tales como almohadillas de elevación
- Más fáciles, rápidos y seguros que otros dispositivos de montaje
- No tiene roscas u otras interferencia para la placa superior
- Elimina balanceo y torsión en el montaje; siempre encuentra el plano
- Elimina los desalineamientos por dilatación evitando cualquier error mecánico
- Fácil alineamiento al eje radial del recipiente para compensar contracciones y expansiones
- Seguridad incrementada
- Reduce la necesidad de ajuste de las cañerías sin conexiones flexibles
- Menor tiempo muerto en el mantenimiento de los equipos
- Cubre la mayoría de las aplicaciones de pesaje de procesos



# LEVERMOUNT®

especificaciones técnicas...

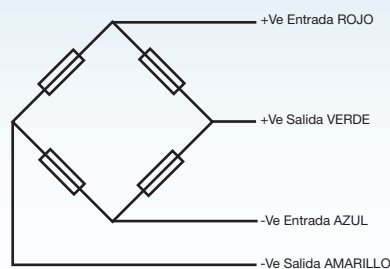


Capacidad (kg)	A	B	C	D	E	F	G	H	J	K	L	M
20, 50, 100, 200	70	16	147	100	80	9	55	9	19	80	7	8
300, 500, 1000, 1500, 2000	70	16	168	132	108	14	60	14	19	110	12	12
3000, 5000	100	25	225	190	150	22	80	22	25	164	15	20

Todas las dimensiones son en mm.

	Especificaciones de las Celdas de Carga		Unidades
	LeverMount Lite	LeverMount	
<b>Aprobaciones Celda de Carga</b>	3000 divisiones (C3) OIML R60 Clase C	3000 divisiones (C3) OIML R60 Clase C	
<b>Rango de Capacidades</b>	10, 20, 50, 100, 150, 200	300, 500, 1000, 1500, 2000, 3000 & 5000	Kg
<b>Salida Nominal</b>	2+/- 0.1%	2±0.15%	mV/V
<b>Error Combinado</b>	<±0.017	<±0.017	%*
<b>No Repetitividad</b>	<±0.015	<±0.015	%*
<b>Creep (30 minutos)</b>	<±0.016	<±0.016	%*
<b>Efecto de la Temperatura en el Cero</b>	<±0.002	<±0.002	%*/°C
<b>Efecto de la Temperatura en el Span</b>	<±0.0012	<±0.0012	%*/°C
<b>Rango de Temperatura Compensado</b>	-10 to +40	-10 to +40	°C
<b>Rango de Temperatura Operación</b>	-20 to +70	-20 to +70	°C
<b>Sobrecarga Segura</b>	150	150	%*
<b>Sobrecarga de Rotura</b>	300	300	%*
<b>Balance del Cero</b>	<±1	<±2	%*
<b>Resistencia de Entrada</b>	400	400	Ω ± 20
<b>Resistencia de Salida</b>	350	350	Ω ± 3
<b>Resistencia de Aislación</b>	>5000	>5000	MΩ @ 100v.dc
<b>Tensión recomendada de alimentación</b>	10	10	V
<b>Tensión máxima de alimentación</b>	15	15	V
<b>Longitud del Cable</b>	3	5	m
<b>Material del Cable</b>	Poliuretano	Poliuretano	
<b>Clase de Protección</b>	IP68 / IP69K	IP68 / IP69K	

\*Respecto de la capacidad nominal



### Conexiones Eléctricas

Cable de 5.7mm de diámetro, de 4 hilos, mallado y con cubierta de Poliuretano.  
*La malla no está conectada eléctricamente a la celda de carga.*

### Pesos de embarque (Kg)

10, 20, 50, 100, 150, 200 = 1.2Kg  
300, 500, 1000, 2000 = 4Kg  
3000, 5000 = 9Kg

### Construcción

Montaje manufacturado en acero inoxidable 316 fundido. Celda de Carga manufacturada en acero inoxidable de alta resistencia 17-4PH.

UK Patent No. 2 339 026  
US Patent No. 6 320 142

DISTRIBUÍDO POR:



### THAMES SIDE SENSORS LTD

Unit 10, io Trade Centre, Deacon Way, Reading, Berkshire RG30 6AZ

tel: +44 (0) 118 941 1387  
fax: +44 (0) 118 941 2004

sales@thames-side.co.uk  
www.thames-side.com



Asunto: Sp/Levermount.08.14

LeverMount® es una marca registrada de Thames Side Sensors Limited

Nuestra política es de mejora continua de los productos. Por lo tanto nos reservamos el derecho de incorporar modificaciones técnicas sin notificación previa.



www.thames-side.com