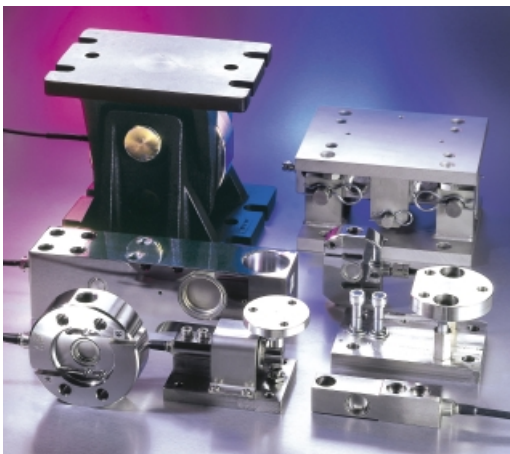


Selección Celulas de Carga

TIPO CELULA	Simple Cizalladura			Lever Mount	Flexión T66	Flexión-S VC8000/ VC8600		Flexión y Cizalladura con soporte montaje				Doble Cizalladura con soporte montaje			Compresión	
	T62	T63	VC2000			T61	VC8000/ VC8600	T90	T93	T95	T95-SS	VC3500	T40	T50	VC750	T30
CAPACIDADES CARGA	500Kg a 10,000Kg	500Kg a 10,000Kg	5Ton a 20Ton	500Kg a 2,000Kg	20Kg a 200Kg	100Kg a 2000Kg	250Kg a 10000Kg	500Kg a 7,500Kg	500Kg a 30,000Kg	2Ton a 20Ton	2Ton a 20Ton	2Ton a 200Ton	25Ton a 50Ton	50Ton a 75Ton	500Kg a 5000Kg	100Ton a 300Ton
CARACTERISTICAS																
Acero inox.	◆		◆	◆	◆		◆		◆		◆	◆	◆		◆	
Acero aleado		◆				◆		◆		◆				◆		◆
Aprobación Seguridad Intrínseca- CENELEC	IICT6	IIBT4	IICT6	IICT6	IICT6	IIBT4	IIBT4 IICT6	IIBT4	IICT6	IIBT4	IICT6	IICT6	IICT6	IIBT4	33	IIBT4
Aprobación OIML Clase C	Pendiente	◆	◆	◆	◆		◆		Pendiente	◆	Pendiente	Pendiente				
Protección	IP68	IP67	IP68	IP68	IP68	IP66	IP68	IP67	IP68	IP67	IP68	IP68	IP68	IP67	IP68	IP67
DISPONIBILIDAD ACCESORIOS																
Celula "dummy"	◆	◆	◆		◆											
Montaje antivibración	◆	◆	◆		◆											
Rotulas						◆	◆	◆								
Soportes montaje con recubrimiento foresico									◆	◆	◆	◆	◆	◆		◆
Soportes montaje en acero inox.				◆					◆			◆				
SELECCIÓN CELULA Y SOPORTE MONTAJE IDEAL SEGÚN INSTALACION (●=IDEAL ○=PUEDE USARSE)																
Instalación interior	●	●	●	●	●	●	●	●	●	●	●	●	●	●	●	●
Instalación exterior al aire libre	●	○	●	●	○	○	●	○	●	○	●	●	●	○	○	○
Con presencia de vientos fuertes	○	○	○	○	○	○	○	○	○	○	○	●	●	●		○
Depositos mezcladores con agitadores	●	●	●	●	●	●	●	○	○	●	●	●	○	○		○
Sistema sujeto a vibraciones	●	●	●	●	●	●	●	○	○	●	●	○	○	○		○
Ambientes severos y corrosivos	●	○	●	●	●	○	●	○	●	○	●	●	●	○	●	○
Zonas con presencia importante de agua	●	○	●	●	●	○	●	○	●	○	●	●	●	○	●	○
Areas explosivas hazardous area	●	○	●	●	●	○	●	○	●	○	●	●	●	○	●	○

Nuestra norma es la mejora constante de nuestros productos. Por ello nos reservamos el derecho de incorporar modificaciones técnicas sin previa notificación.



Thames Side - Maywood
...su colaborador especialista en celulas de carga

Thames Side-Maywood Limited
17 Stadium Way, Reading
Berkshire RG30 6BX UK
Tel: +44(0)118 9458200
Fax: +44(0)118 9458225
E-mail: sales@thames-side.co.uk
Web: www.thames-side-maywood.com



Approval No. 925594



Pesaje Industrial

**Soluciones con celulas de carga para
Industria y Sistemas**

Capacidades 20 Kg a 200 Ton



Construcción en acero inoxidable

Recubrimientos electroforeticos

Proteccion ambiental IP68

Garantia de cinco años

Construcción totalmente soldada

Thames Side - Maywood

...su colaborador especialista en celulas de carga

Thames Side-Maywood dispone de la más avanzada gama de células de carga con monturas para pesaje en tanques, silos y depósitos. Nuestros conjuntos célula de carga con soporte proporcionan una simple y completa unión mecánica entre la estructura de pesaje y la base de apoyo, eliminando la necesidad de tirantes y arriostramientos.

Estos conjuntos célula de carga con soporte, forman la parte crucial en los modernos sistemas de pesaje, ya que los fallos que se producen en muchas instalaciones, son debidos a una aplicación y montaje inadecuado de las células de carga. Mediante el más avanzado software de análisis de los diferentes componentes, obtenemos un óptimo diseño en todos los modelos que forman nuestra gama, a la vez que los rigurosos procedimientos y controles de fabricación aseguran su total fiabilidad.

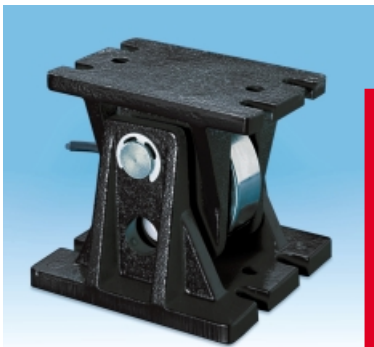


Adecuadas para silos, tolvas, tanques y depósitos así como para básculas de plataforma.

Series T93 capacidades 500Kg a 30.000Kg



- Estas series unicas en el mercado fabricadas en acero inoxidable de alta resistencia, estan totalmente soldadas y hermeticas lo que permite su empleo en ambientes corrosivos y con presencia de agua. Su innovador diseño proporciona una elevada resistencia a las cargas laterales, destacando ademas las ventajas de un doblamiento simétrico y su insensibilidad a las cargas descentradas. Su máxima seguridad viene dada ademas por su protección contra inclinaciones por vientos fuertes o fuerzas de colision.
- Un amplio rango de capacidades está disponible en dos tamaños de células. Se dispone tambien de la Certificación en seguridad intrinseca EEx ia IIC T6 según CENELEC Standard EN50020 : 1995.
- Las celulas de carga T93 con su soporte de montaje estan preparadas para efectuar un rapido reemplazamiento de la celula, al igual que en los modelos T90 y T92.

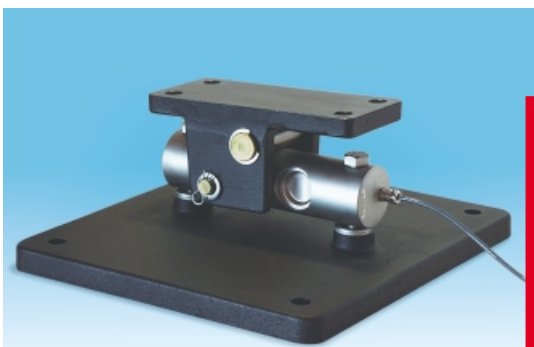


Adecuadas para mezcladores, depósitos catalizadores, básculas de plataforma y puentes de pesaje.

Series T95 capacidades 2.000Kg a 20.000Kg



- La gama de celulas T95 LA se fabrican en acero inoxidable ó acero aleado y se complementan con sus correspondientes soportes de montaje recubiertos por una resistente imprimacion electroforésica. Aunque el conjunto con su montura trabaja a **compresión**, la celula opera a **tracción**. Ello asegura que el punto de apoyo de la carga se mantenga siempre en la vertical del eje central de la celula, incluso cuando la celula está sujeta a movimientos ó desalineaciones considerables.
- Las celulas T95 LA son especialmente adecuadas en aplicaciones donde se requieren precisiones elevadas con presencia de movimientos ó vibraciones. Estan disponibles tambien con. Certificación en seguridad intrinseca EEx ia IIC T6 según CENELEC estándar EN50020 : 1995



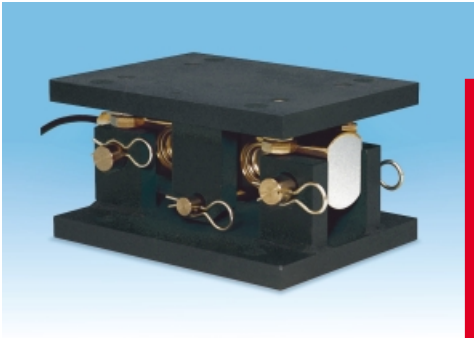
Adecuadas para tanques, silos y pesaje en depósitos.

Series T40 capacidades 25.000Kg a 50.000 Kg

- Trabajan a cizalladura doble y son en acero inoxidable totalmente soldadas con protección antivuelco integrada. Sus soportes de montaje son ideales para aplicaciones generales en pesaje comercial.
- Las series T40 tambien poseen compensación por desalineaciones debidas a la estructura de la carga, mediante plataforma oscilante en la parte superior y amplia plataforma en la base.
- Se entregan completas con los soportes de montaje, permitiendo su facil instalación con coste muy reducido.

Como empresa especializada en la fabricación de células de carga, Thames Side-Maywood se obliga a conseguir los más elevados niveles de precisión, realización y calidad dentro de su gama de productos.

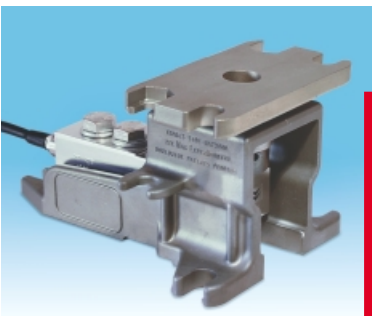
Nuestra especialización y experiencia en la aplicación de células de carga para pesaje en procesos, está a su disposición a través de nuestros Departamentos Técnico Comercial y de Ingeniería. Estamos preparados para proporcionar soporte y asesoramiento técnico y dar solución a los problemas de nuestros clientes en todos sus aspectos: selección, instalación y funcionamiento.



Adecuadas para pesaje en depósitos en el ámbito de las industrias de proceso.

Series VC3500 capacidades 2.000Kg a 200 Ton

- Diseñadas y construidas para combinar una gran resistencia a la tracción con una precisión excepcional, permiten un amplio abanico de aplicaciones de pesaje. Las Series VC3500 trabajan a doble cizalladura y el cuerpo de la célula es en acero inoxidable totalmente soldado. Con sus correspondientes soportes de montaje incorpora una protección antivuelco integrada así como pernos pasadores de ensamblaje para facilitar el mantenimiento y calibraciones rutinarias. Poseen también una excelente resistencia a las cargas descentradas lo que permite compensar las dilataciones y contracciones de los depósitos.
- Las células VC3500 esta disponible también con Certificaciones en seguridad intrínseca EEx ia IIC T6, según CENELEC EN50020 : 1995.



Adecuadas para aplicaciones de pesaje en procesos, incluyendo mezcladores y depósitos con agitador.

LeverMount® capacidades 500Kg a 5.000Kg

- Una patentada y efectiva solución única para toda clase de aplicaciones.
- LeverMount® tiene las ventajas de las células con soportes de montaje existentes, aumentando además su estabilidad mecánica antes y durante la instalación. LeverMount® permite levantar ó bajar su altura sin mover la carga y sin necesidad de herramientas especiales; permite además extraer la célula de carga ó reemplazarla sin necesidad de utilizar células falsas ó banquetas.
- Objetivo de este diseño es un ensamblaje integrado que comprende el soporte de acero inoxidable y la célula de carga a simple cizalladura también en acero inoxidable.



Adecuadas para pesaje en plataforma y tanques así como llenadoras de sacos y cintas transportadoras.

Series T66 capacidades 20Kg a 200Kg

- Estas células de carga en acero inoxidable y totalmente soldadas poseen hermeticidad IP68 y pueden ser empleadas en los mas severos ambientes industriales dentro de los Procesos Químicos, Farmacéuticos, Alimenticios y cargas a granel en general. Estas células de carga poseen una entrada de cable integrada al cuerpo que ofrece una hermeticidad contra la humedad más efectiva que los prensaestopas tradicionales.
- Las células T66 están también disponibles con Certificación en seguridad intrínseca EEx ia IIC T6 según CENELEC estándar EN50020 : 1995.